



# Automatic Dicing Saw DAD3661

## 配备可对应大型封装基板的双主轴切割机

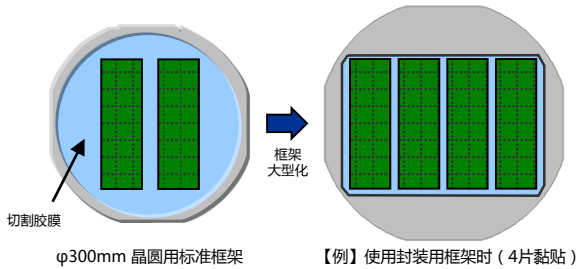
### 最大可对应360 × 360 mm工作物

由选择特殊切割框架或治具工作台,可对应以Fan-out WLP为首的大型化封装基板切割。

### 对应封装基板的多片黏贴

可将多片封装基板黏贴在1个胶片框架上进行加工。由此可达到削减更换工作物时间而提升生产效率,并实现削减切割胶膜的使用量。

多片黏贴加工例 (基板尺寸=75 mm × 250 mm的情况)



### 高生产效率

採用双主轴同时切割的双刀切割加工方式,相较于过往机型 (单主轴 · DAD3350φ300 mm特殊对应机型) 生产效率最大可提升90%。 ※生产效率会随工作物尺寸、加工条件而有所变化。

### 加工品质安定化

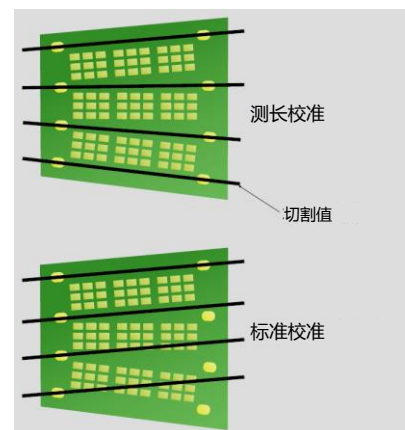
由选配的Sub Chuck table,可于加工中进行磨刀 (可对应Full size · 75 x 75 mm的磨刀板)。针对容易产生刀片气孔堵塞的玻璃基板等的硬脆材料、或树脂及金属等具延展性的材料,可达成加工品质安定化。

### 测长校准

对于树脂基板等会产生不规则伸缩的材质,透过在多个点进行校准,可实现高精度的加工。

### 2.2kW主轴

透过搭载高扭矩、高刚性的2.2kW主轴,可对应玻璃、陶瓷等硬脆材料或厚工作物、透过厚刀片进行开槽等高负荷加工。

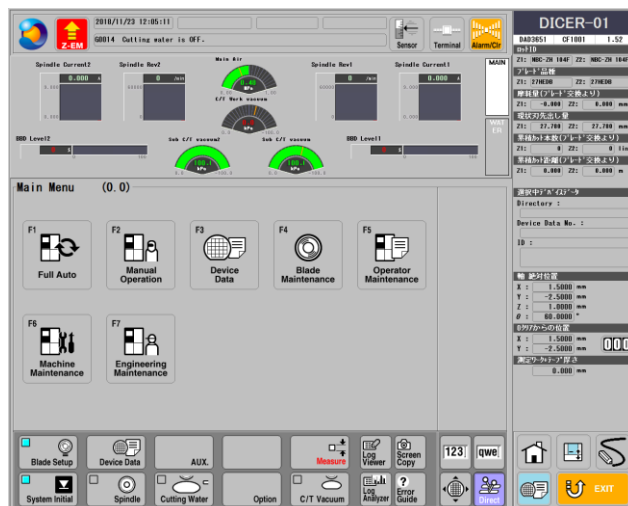


## 操作方便

- 高度操作便利性
  - 19 寸大型显示器、大型按钮构成良好操作便利性
- 机况检测机能
  - 可监测使用量或主轴电流值等
- 操作人员辅助机能
  - 自动校准
    - 事先进行个别装置识别（切割位置的登录作业），选择装置 DATA 可以完成校准
  - 切割槽检测
    - 可自动计测切割道的偏移、切割槽宽度、管理切割品质

## 空间效率化

将过往皆为外接式的辅助机器（停电对策装置、海外变压器、CO<sub>2</sub>注入器、升压帮浦机构）内嵌于机器中，达成空间效率化



19 寸大型显示器

Specifecation		Unit	1.8kW	2.2kW (option)
Workpiece size		-	φ 300 (360 mm square: DPR)	
X-axis	Cutting range	mm	400	
	Cutting speed	mm/sec	0.1 ~ 1,000	
Y-axis	Cutting range	mm	400	
	Index step	mm	0.0001	
	Index positioning accuracy	mm	0.002/400 (Single error) 0.002/400	
Z-axis	Max. stroke	mm	32.2	31.4
	Moving resolution	mm	0.00002	
	Repeatability accuracy	mm	0.001	
θ-axis	Max. rotating angle	deg	320	
Spindle	Rated torque	N·m	0.29	0.70
	Revolution speed range	min <sup>-1</sup>	6,000~60,000	3,000~30,000
Machine dimensions (W × D × H)		mm	1,350 × 1,200 × 1,890	
Machine weight		kg	Approx.1,500	

### ■使用条件

- 请使用大气压露点在-10 ~ -20 °C，残余油分为0.1 ppm，过滤度在0.01 μm/99.5 %以上的清洁压缩空气。
- 请将放置机械设备的房间室温设定在20 °C ~ 25 °C之间，并将波动范围控制在±1 °C以内。
- 请将切削水的水温控制为室温+2 °C（变化波动范围在±1 °C以内），将冷却水的水温控制为与室温相同（变化波动范围在±1 °C以内）。
- 其他，请避免请设备受到撞击及外界的有感振动。另外，请不要将设备安装安装在鼓风机、通风口、产生高温的装置及产生油污的装置附近。
- 本设备会使用水。
  - 万一发生漏水影响，请把本设备安装安装在有防水性的地板及有排水处理的场所。
- ※ 为了改进设备，本公司可能在预先不通知用户的情况下，就对本规格实施变更，因此请仔细确认规格后发出订单。
- ※ 压力全部使用压力表指示压力值表示。
- ※ 关于本设备的应用技术等咨询，请与本公司销售部门联络。