



# Automatic Dicing Saw DAD3360

## 可满足多种加工需求的 $\phi 300$ mm手动切割机

### 高加工适应性

占地面积与以往的机型DAD3350相同，但可对应的工作物尺寸扩大到了300 mm。此外，该设备标准配置了输出功率为1.8 kW的主轴，不仅能够切割硅晶圆，还能对大型封装基板、SAW滤波器等多种尺寸、多种材质的电子组件进行切割。

### 充实的选配

DAD3360与以往的机型一样，为了提高加工质量、减少运行成本以及加工难切削材料，备有充实的选配。



### 主要的选配

#### 2.2 kW主轴

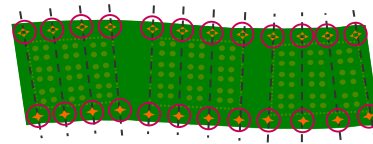
通过搭载高扭矩、高刚性的2.2 kW主轴，最大能装配 $\phi 5$ 英寸的刀片，可进行高负荷的加工，例如：对石英玻璃、陶瓷等难切削材料或超过3 mm的厚工作物进行加工，以及透过厚刀片进行开槽等。

#### 测长对准

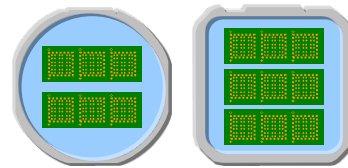
对于树脂基板等会产生不规则伸缩的材质，通过在多个点进行对准，可实现高精度的加工。

#### 对应多片粘贴

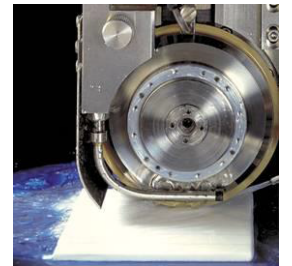
可将多片封装基板粘贴在1个胶片框架上进行工作（最多可对应16片）。



测长对准

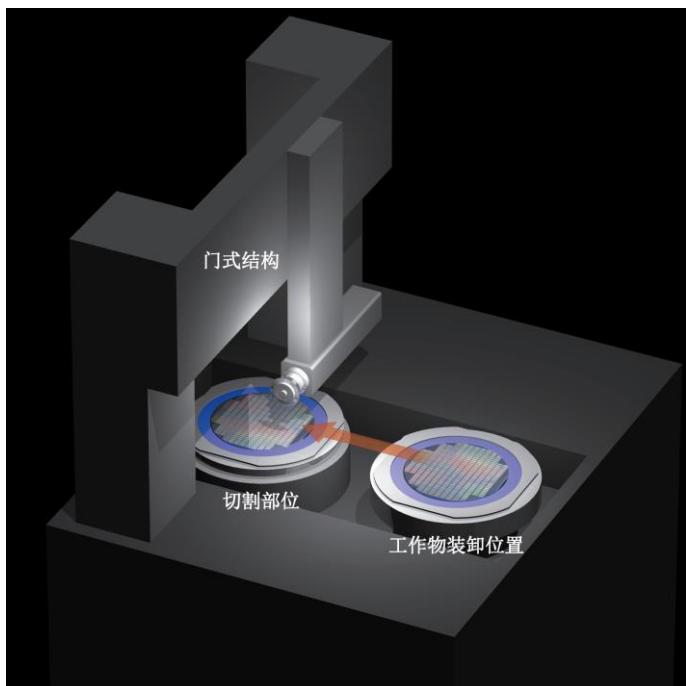


多片粘贴加工



$\phi 5$ 英寸刀片

# Automatic Dicing Saw DAD3360



## 实现稳定、高生产效率的加工

采用高刚性门式结构，并且为了抑制热伸缩及振动的影响，改变了主轴的支撑点位置，将支撑点移向主轴的前部，提供了稳定的加工点。此外，提高了各轴的移动速度，实现了高生产效率。

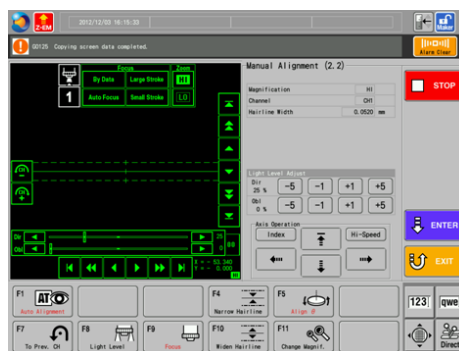
## 追求操作便利性

采用了LCD触摸式液晶显示器及GUI (Graphical User Interface)。可直观地显示加工状况和各种状态，通过触摸图形化按钮，可以轻松地完成操作。

此外，标准配置了在DFD6000系列中采用的XIS (Extended Interface System)模式。在显微镜图像操作中，将频繁使用的画面移动、光量调整、焦距调整等功能集中在一个画面上，可提高作业效率。



主选单画面



手动对准画面

Specifications		1.8kW	2.2kW
Workpiece size		φ 300 (□250/DPR)	
X-axis	Cutting range	310	
	Cutting speed	0.1 - 1,000	
Y-axis	Cutting range	310	
	Index step	0.0001	
	Index positioning accuracy	0.002/310 (Single error)0.002/5	
Z-axis	Max. stroke	32.2	31.4
	Moving resolution	0.00005	
	Repeatability accuracy	0.001	
θ-axis	Max. rotating angle	320	
Spindle	Rated torque	0.29	0.7
	Revolution speed range	6,000-60,000	3,000-30,000
Machine dimensions(W×D×H)		880 × 1,000 × 1,800	
Machine weight		Approx.1,100	

## 使用条件

- 请使用大气压露点在-10 ~ -20 °C，残余油分为0.1 ppm，过滤度在0.01 μm/99.5 %以上的清洁压缩空气。
- 请将放置机械设备的房间室温设定在20 °C ~ 25 °C之间，并将波动范围控制在±1 °C以内。
- 请将切削水的水温控制为室温+2 °C (变化波动范围在±1 °C以内)，将冷却水的水温控制为与室温相同 (变化波动范围在±1 °C以内)。
- 其它，请避免设备受到撞击及外界的有感振动。另外，请不要将设备安装在鼓风机、通风口、产生高温的装置及产生油雾的装置附近。
- 本设备会使用水。  
为避免万一发生漏水影响，请把本设备安装在有防水性之地板及有排水处理的场所。
- ※ 为了改进设备，本公司可能在未预先通知用户的情况下，对本规格实施变更，因此请仔细确认规格后再下订单。
- ※ 压力全部使用压力表指示压力值表示。
- ※ 关于本设备的应用技术等咨询，请与本公司销售部 丁联络。