



Automatic Dicing Saw

DISCO

DAD3220/3230/3430

新推出适用于 $\varnothing 6$ 英寸晶圆的小型切割机

产品种类齐全，可满足多种加工需要

DAD3220/3230/3430是适用于 $\varnothing 6$ 英寸（6寸方形）工作物的单轴切割机。

其中，DAD3220由于贯彻了节省空间的设计理念，机体宽度仅有500 mm，可有效节约设备在无尘室内的占地面积。

DAD3230在设计上，重视设备本身的功能性及可扩展性，因此该机型可广泛适用于加工玻璃，陶瓷等电子组件。

DAD3430适合进行高质量超精密加工，能够对光学组件和磁头等需要超精密加工的组件进行高精度、高质量的切割及开槽加工。

进一步提高了操作性和功能性

DAD3220/3230/3430标准配置了触摸式液晶显示器及图形化的用户接口GUI (Graphical User Interface)，提高了操作便利性。而且标准配置了自动对焦、切割槽自动检查等的高级影像识别系统，进一步提高了生产效率。

另外，为了提高交换切割刀片时的操作效率，在新开发的1.5 kW主轴上配置了主轴锁定装置。还可以选择作为标准选配的低膨胀主轴，由于其采用了低热膨胀系数材质，减少了因温度变化而产生的主轴偏移量。



DAD3220

各种设备的介绍

【DAD3220】

该机型在外形尺寸上追求小型化，与该公司的旧机型（DAD321）相比较约减少了14%的占地面积。

【DAD3230】

该机型在整体结构设计上预留了空间，具有优越的可扩展性，可配合客户多种需求（适应特殊用途）。

【DAD3430】

在DAD3230的基础上开发出的高精度机型，由于在X轴上采用了气动滑轨，能够进行高精度，高质量的加工。



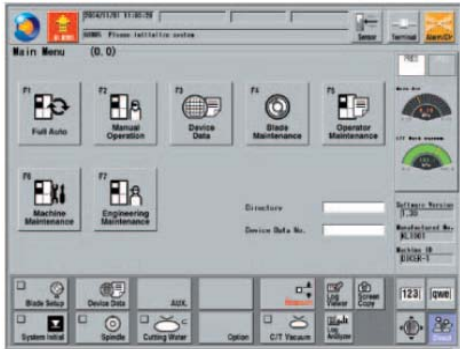
DAD3230

DAD3430

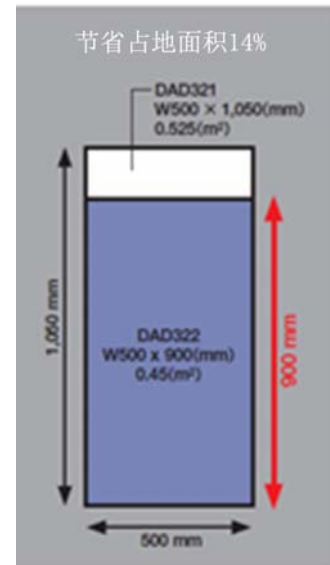
DAD3220/3230/3430

充实的选配

- 使用切削水流量控制功能，能够针对不同的加工物分别设定切削水流量。不但能够防止操作人员在操作过程中出现误操作，而且对稳定切削水的流量也非常有效。另外，通过选配大视野显微镜，能够有效地判别大范围内的影像，提高了校准时的操作便利性。
- 考虑到接口设备之配置，在DAD3220的内部预留了可以容纳变压器或者UPS的空间。而在DAD3230/3430的内部预留了能够同时容纳变压器和UPS的空间。



操作画面



Specifications

Specification		Unit	3220	3230	3430
Workpiece size		-	φ 6" / □ 6" (DPR)	φ 6" / □ 6" (DPR) (220 x 160 optional accessory)	
X-axis	Cutting range	mm	160	160 / 220 (optional accessory)	
	Cutting speed	mm/sec	0.1 - 500		0.1 - 300
Y-axis	Cutting range	mm	162		
	Index step	mm	0.0001		
	Index positioning accuracy	mm	0.005/160 (Single error) 0.003/5	0.0015/160 (Single error) 0.0005/5	
Z-axis	Max. stroke	mm	32.2 (φ 2" blades)		
	Moving resolution	mm	0.00005		
	Repeatability accuracy	mm	0.001		
θ-axis	Max. rotating angle	deg	320		
Spindle	Rated output	kW	1.5		
	Rated torque	N·m	0.48		
	Revolution speed range	min ⁻¹	3,000 - 40,000		
Machine dimensions (W×D×H)		mm	500 x 900 x 1,670	730 x 900 x 1,670	
Machine weight		kg	Approx. 550	Approx. 600	

■使用条件

- 请使用大气压露点在-10~-20℃，残余油分为0.1 ppm，过滤度在0.01 μm/99.5 %以上的清洁压缩空气。
- 请将放置机械设备的房间室温设定在20℃~25℃之间，并将波动范围控制在±1℃以内。
- 请将切削水的水温控制为室温+2℃（变化波动范围在±1℃以内），将冷却水的水温控制为与室温相同（变化波动范围在±1℃以内）。
- 其它，请避免设备受到撞击及外界的有感振动。另外，请不要将设备安装在鼓风机、通风口、产生高温的装置及产生油雾的装置附近。
- 本设备会使用水。

万一发生漏水影响，请把本设备安装在有防水性之地板及有排水处理之场所。

- ※ 为了改进设备，本公司可能在预先不通知用户的情况下，就对本规格实施变更，因此请仔细确认规格后发出订单。
- ※ 压力全部使用压力表指示压力值表示。
- ※ 关于本设备的应用技术等咨询，请与本公司销售部门联络。